

FORMATION CRÉATEUR D'ENTREPRISE

De la naissance de l'idée au démarrage de l'activité ...

Objectifs de la formation :

- Comprendre les différentes étapes de la création d'entreprise ;
- Affiner son projet ;
- Budgétiser son projet ;
- Connaître les différentes aides possibles ;
- Maîtriser les aspects juridiques de la création d'entreprise ;
- Gérer le démarrage de sa nouvelle activité

Notre organisme propose essentiellement des formations sur mesure et à ce titre modulable, c'est pourquoi, après avoir effectué une étude de vos besoins par notre conseiller et sélectionné la durée à consacrer à la formation, vous pourrez sélectionner parmi les modules ci-dessous :

PROGRAMME



• **MODULE 1 : LA NAISSANCE DE L'IDÉE**

1.1 OÙ TROUVER L'IDÉE ?

1.2 DE L'IDÉE AU PROJET

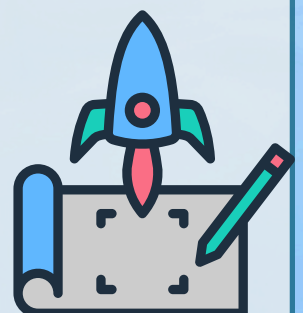
MODULE 2 : L'ÉLABORATION DU PROJET

2.1 L'ÉTUDE COMMERCIALE

Bien connaître et comprendre votre marché
Estimer votre chiffre d'affaires prévisionnel
Définir votre stratégie
Choisir vos actions commerciales

2.2 L'ÉTUDE FINANCIÈRE

Construire le plan de financement initial
Établir le compte de résultat prévisionnel
Établir le plan de trésorerie
Construire le plan de financement à 3 ans
Calculer le seuil de rentabilité
Obtenir un financement





PROGRAMME

2.3 L'ÉTUDE JURIDIQUE

Distinguer structure et activité

Choisir la structure juridique adaptée

Répondre aux principaux critères de choix

Le Tableau récapitulatif des principales structures juridiques

Préparer le dossier de constitution de l'entreprise

MODULE 3 : LE LANCEMENT DES OPÉRATIONS

3.1 SUR LE PLAN FINANCIER

3.2 SUR LE PLAN JURIDIQUE À quel CFE vous adresser ?

Quand doit-on s'adresser au CFE ?

Quel est le coût des formalités juridiques de création ?

3.3 SUR LE PLAN ORGANISATIONNEL

3.4 SUR LE PLAN COMMERCIAL

MODULE 4 : LE DÉMARRAGE DE L'ACTIVITÉ

4.1 S'ORGANISER

4.2 SUIVRE L'ÉVOLUTION DE VOTRE ENTREPRISE

4.3 LES PRINCIPES DE GESTION DE BASE À OBSERVER

CONCLUSION



Caractéristiques :

Public concerné : tous public, cette formation s'adresse à toute personne qui souhaite créer une entreprise.

Pré-requis : aucun .

Durée : de 14 à 140 h selon besoins et niveau.

Délais d'accès : calendrier à définir avec le formateur (avec un maximum d'un mois d'attente pour la première session).

Modalités d'accompagnement : en présentiel, à distance ou mixte.

Formation synchrone (échange direct avec le formateur).

Méthodes pédagogiques :

la formation est personnalisée en fonction des demandes spécifiques des stagiaires.

Les formateurs alternent entre apports théoriques, exercices, mise en place du business plan et temps de dialogue afin d'être constamment à votre écoute et ainsi dissiper vos craintes et vos démotivations. En cas de cours en présentiel, les outils et matériels sont adaptés en fonction des besoins (rétroprojecteur, tableau, paper-bord, ordinateur,...)

En cas de cours à distance, le formateur et le ou les stagiaires trouvent le mode de communication le plus adapté. Une aide à la connexion à distance est proposée par le formateur. Le formateur envoie les supports de la formation en cours ou en fin de formation.

Évaluation : des tests d'évaluation des compétences en début et en fin de formation sont effectués par le formateur avec l'appui de l'apprenant.

Attestation de formation : une attestation de formation est remise au stagiaire en fin de formation.

Stagiaire en situation de handicap : un référent handicap de l'organisme de formation trouvera les solutions pour adapter au mieux la formation à votre handicap. N'hésitez pas à en informer l'organisme de formation par mail au contact@askrh.com ou par téléphone au 06 18 70 47 42 au moment de votre inscription.

Tarifs

1 ou 2 personnes : tarif sur demande

3 à 4 personnes : 80€ HT/h/par personne

5 à 9 personnes : 60€ HT /h/par personne



Pour toute demande spécifique ou pour une formation en entreprise, contactez-nous par mail au contact@askrh.com ou par téléphone au 06 18 70 47 42, et nous vous proposerons un programme et un devis adaptés.